



COMMUNIQUE DE PRESSE

Louvain / 30 avril 2020 / 17h40

Informations réglementées

QUEST FOR GROWTH

Mise au jour trimestrielle au 31 mars 2020

RAPPORT DU GESTIONNAIRE D'INVESTISSEMENTS



SCHEMA DE PUBLICATION

30 avril 2020: 17h40

Communiqué de presse disponible sur www.questforgrowth.com

Résultats

Au premier trimestre, la valeur nette d'inventaire par action a baissé de 19,8 %, à 6,51 €, contre 8,12 € au 31 décembre 2019. La société a subi une perte de 27 millions € (-1,60 € par action ordinaire), à comparer avec un bénéfice de 5,8 millions € (0,58 € par action ordinaire) au premier trimestre 2019. Le cours de l'action a baissé de plus de 23 %, à 4,52 € au 31 mars 2020, par rapport à 5,90 € à la fin de 2019. La décote du cours par rapport à la valeur nette d'inventaire affichait 30,6 % à la fin du premier trimestre.

Environnement de marché

La crise du coronavirus a précipité les actions dans un marché baissier. L'indice européen STOXX Europe 600 Net Return a lâché près de 23 %. Les actions les plus durement frappées sont celles des sociétés actives dans les secteurs voyages & loisirs, banques et automobile. Il n'est pas étonnant que les secteurs des soins de santé et des services d'utilité publique aient le mieux résisté. Les petites capitalisations se sont sensiblement moins bien tenues que le marché, avec une perte de plus de 26 % pour l'indice STOXX Europe Small 200 Net Return.

Investissements dans des entreprises cotées

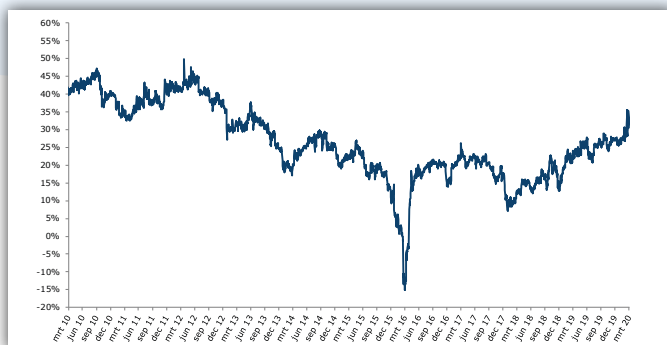
Le portefeuille d'actions cotées affiche une performance en ligne avec celle des indices small cap au premier trimestre. Les plus grands perdants du portefeuille ont été Akka et TKH. Les seules actions à avoir réalisé un léger bénéfice sont Stratec et Tubize, deux actions appartenant au secteur des soins de santé qui ont rejoint le portefeuille récemment. Tubize est un holding dont le seul actif est une participation dans l'entreprise biopharmaceutique UCB. Stratec réalise quant à elle des systèmes d'analyse à des fins de diagnostic. Une troisième introduction du trimestre écoulé est Gurit, un fabricant suisse de matériaux pour éoliennes. Par ailleurs, quatre participations ont été entièrement vendues. Sequana a été vendue à la fin de la période de lock-up instaurée après l'entrée en bourse du titre il y a un an. Quest for Growth a pris son bénéfice sur Robertet après que l'action s'est appréciée de plus de 50 % depuis son entrée en portefeuille en juin 2019. Enfin, suite à la vente du fournisseur automobile Norma et de l'entreprise de dragage CFE, le poids des valeurs industrielles dans le portefeuille a diminué.

VALORISATION DE QUEST FOR GROWTH

Cours Boursier	Valeur Nette d'Inventaire		
31/03/2020	31/03/2020	31/12/2019	31/12/2018
4,52 EUR	6,51 EUR	8,12 EUR	7,12 EUR
Nombres d'actions	16.774.226	16.774.226	16.774.226

Decote du cours par rapport à la valeur intrinsèque: 30,61%
Source: Estimation par Capricorn Partners SA

DÉCOTE QUEST FOR GROWTH



Investissements dans des entreprises non cotées

Quest for Growth prend part à concurrence de € 2 millions à un tour de financement de croissance de plus de € 10 millions dans l'entreprise Prolupin GmbH. L'investissement dans Prolupin est un coinvestissement avec le Capricorn Sustainable Chemistry Fund, un fonds de capital-risque dans lequel investit également Quest for Growth. Quest for Growth a également procédé à un investissement de suivi dans Bluebee et Scaled Access (anciennement miaa Guard).

Investissements dans des fonds de capital-risque

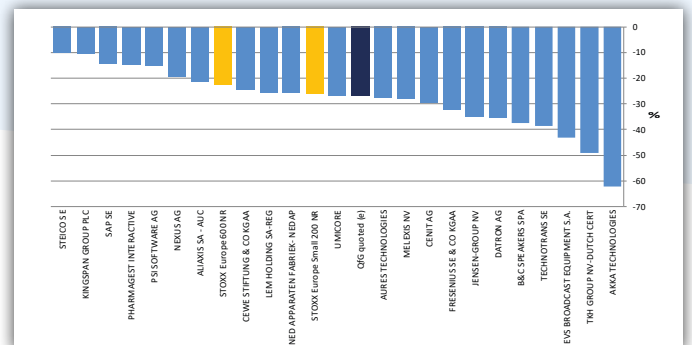
Au terme de l'accord de lock-up, le 20 février, les actions Sequana Medical ont été distribuées aux actionnaires du Capricorn Health-tech Fund par le biais d'une réduction de capital en nature. Les actions Sequana que Quest for Growth a ainsi reçues ont été vendues également. La durée du Capricorn Health-tech Fund a été prolongée de deux ans. Capricorn ICT Arkiv a effectué un investissement de suivi dans Bluebee, Scaled Access et Lindacare.

Le Capricorn Sustainable Chemistry Fund a procédé à un nouvel investissement de 5 millions €. Prolupin est une entreprise novatrice spécialisée dans les protéines végétales et établie à Grimmen, en Allemagne. Depuis le lancement de sa marque "Made with LUVE" en 2015, l'entreprise s'est solidement implantée dans le marché du détail allemand avec sa gamme de substituts de lait végétal de haute qualité, parmi lesquels plusieurs yaourts, laits, crèmes glacées et fromages double crème à base de lupin. Elle gère l'intégralité de la chaîne de valeur, de l'achat du lupin comme matière première jusqu'à la livraison des produits de sa marque aux détaillants, à l'intention des consommateurs. Sa compétence technologique de base est la production à grande échelle d'isolats de protéine de lupin. Le nouveau tour de financement permettra à Prolupin de poursuivre sa croissance en abordant le marché de masse, en œuvrant à son expansion internationale et en augmentant son offre de produits végétaux tant à l'égard du consommateur directement que par une approche business-to-business. Par ailleurs, le Capricorn Sustainable Chemistry Fund a aussi effectué un investissement de suivi dans Virovet.

Perspectives

La crise du coronavirus a ébranlé les marchés financiers de façon inédite. L'incertitude quant à l'impact de cette crise affecte également les valorisations des actions non cotées. La baisse des marchés recèle cependant aussi des opportunités que l'on peut saisir en achetant ou en renforçant prudemment et systématiquement des positions dans des entreprises solides.

PERFORMANCE PAR ACTION DU PORTEFEUILLE COTÉ DEPUIS LE 31/12/2019



RÉPARTITION DES ACTIFS FINANCIERS AU 31 MARS 2020

Actions sociétés cotées

Sociétés	Secteur / Marché	Nombre d'actions	Différence par rapport au 31/12/2019	Devise	Cours de l'action	Valeur en €	En % de la Valeur Nette d'Inventaire
Logiciel & Services							
AKKA TECHNOLOGIES	Euronext Paris	67.000	0	€	24,7500	1.658.250	1,52%
CENIT	Deutsche Börse (Xetra)	173.213	-38.639	€	9,6600	1.673.238	1,53%
CEWE STIFTUNG	Deutsche Börse (Xetra)	62.949	2.449	€	80,0000	5.035.920	4,61%
PSI SOFTWARE	Deutsche Börse (Xetra)	123.854	29.195	€	17,7000	2.192.216	2,01%
SAP	Deutsche Börse (Xetra)	34.000	6.000	€	102,8000	3.495.200	3,20%
Matériel Technologique							
AURES TECHNOLOGIES	Euronext Paris	77.924	0	€	18,0000	1.402.632	1,28%
B&C SPEAKERS	Borsa Italiana	165.004	30.510	€	8,8000	1.452.035	1,33%
EVS	Euronext Bruxelles	72.118	-28.510	€	12,4000	894.263	0,82%
LEM HOLDING	SWX Swiss Exchange	2.121	725	CHF	1.062,0000	2.128.013	1,95%
NEDAP	Euronext Amsterdam	102.098	28.114	€	36,0000	3.675.528	3,36%
TKH GROUP	Euronext Amsterdam	110.320	8.000	€	25,3800	2.799.922	2,56%
Semi-conducteurs							
MELEXIS	Euronext Bruxelles	29.500	4.000	€	48,2000	1.421.900	1,30%
Equipement & Services Médicaux							
FRESENIUS	Deutsche Börse (Xetra)	80.000	0	€	33,9300	2.714.400	2,48%
NEXUS	Deutsche Börse (Xetra)	131.703	-6.527	€	27,9000	3.674.514	3,36%
PHARMAGEST INTERACTIVE	Euronext Paris	104.466	12.167	€	51,6000	5.390.446	4,93%
STRATEC BIOMEDICAL	Deutsche Börse (Xetra)	35.817	35.817	€	71,0000	2.543.007	2,33%
Pharma & Biotech							
TUBIZE	Euronext Bruxelles	35.000	35.000	€	64,7000	2.264.500	2,07%
Electrique & Ingénierie							
0							
DATRON	Deutsche Börse (Xetra)	119.000	0	€	7,3000	868.700	0,79%
JENSEN GROUP	Euronext Bruxelles	152.876	0	€	22,5000	3.439.710	3,15%
TECHNOTRANS	Deutsche Börse (Xetra)	147.848	-1.851	€	11,5000	1.700.252	1,56%
Matériaux							
ALIAxis	Euronext Expert Market Bruxelles	115.617	0	€	13,3000	1.537.706	1,41%
GURIT	SWX Swiss Exchange	1.831	1.831	CHF	1.152,0000	1.992.737	1,82%
KINGSPAN	Euronext Dublin	55.000	-11.000	€	48,7000	2.678.500	2,45%
STEICO	Deutsche Börse (Xetra)	188.170	8.090	€	24,6000	4.628.982	4,24%
UMICORE	Euronext Bruxelles	62.500	-12.500	€	31,8500	1.990.625	1,82%
						63.253.195	57,89%

Actions sociétés non cotées

Sociétés	Secteur / Marché	Différence par rapport au 31/12/2019	Devise	Valeur en €	En % de la Valeur Nette d'Inventaire
HALIODX	Pharma & Biotech		€	1.999.980	1,83%
MIRACOR	Equipement & Services Médicaux		€	2.000.000	1,83%
				3.999.980	3,66%
Co-investissements Capricorn Funds					
BLUEBEE	Logiciel & Services		€	1.289.133	1,18%
C-LECTA	Matériaux		€	2.033.373	1,86%
NGDATA	Logiciel & Services		€	627.568	0,57%
PROLUPIN	Matériaux	1.999.998	€	1.999.998	1,83%
SCALED ACCESS	Logiciel & Services		€	379.396	0,35%
SENSOLUS	Logiciel & Services		€	500.000	0,46%
				6.829.468	6,25%

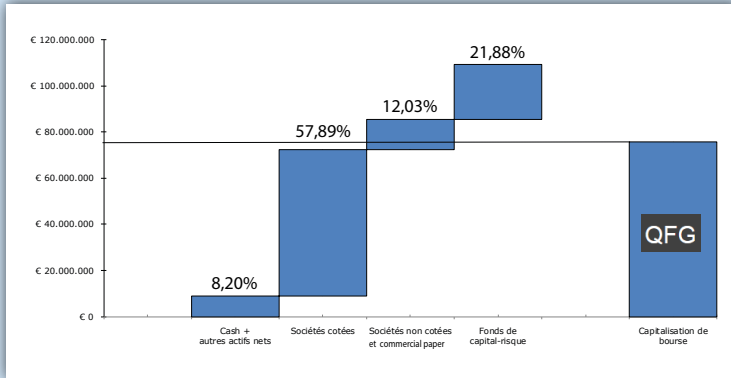
Investissements en fonds de capital risque

	Différence par rapport au 31/12/2019	Devise	Dernière évaluation au	Valeur en €	En % de la Valeur Nette d'Inventaire
CAPRICORN PARTNERS					
CAPRICORN CLEANTECH FUND		€	31/03/2020	1.236.632	1,13%
CAPRICORN DIGITAL GROWTH FUND		€	31/03/2020	3.510.417	3,21%
CAPRICORN HEALTH-TECH FUND		€	31/03/2020	7.255.993	6,64%
CAPRICORN ICT ARKIV		€	31/03/2020	6.637.324	6,07%
CAPRICORN SUSTAINABLE CHEMISTRY FUND		€	31/03/2020	3.915.084	3,58%
AUTRES FONDS					
CARLYLE EUROPE TECHNOLOGY PARTNERS II		€	31/12/2019	75.508	0,07%
LIFE SCIENCES PARTNERS III		€	31/12/2019	544.000	0,50%
LIFE SCIENCES PARTNERS IV	-977.529	€	31/12/2019	660.471	0,60%
VERTEX III		\$	30/09/2019	70.421	0,06%
				23.905.849	21,88%
Total actifs financiers - actions		€		97.988.491	89,67%
Changements de valeur sociétés non cotées		€		-381.960	-0,35%
Total Actifs Financier - Actions après réductions de valeur		€		97.606.531	89,33%

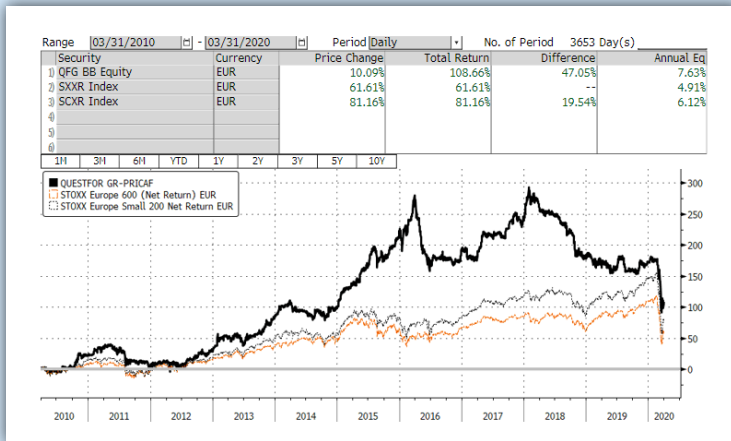
Montants recevables sociétés non cotées

Sociétés	Valeur faciale en devises	Différence par rapport au 31/12/2019	Devise	Dernière évaluation au	Valeur en €	En % de la Valeur Nette d'Inventaire
Loan notes					-	0,00%
Commercial paper						
PURATOS	1.500.000		€		1.499.985	1,37%
PURATOS	1.200.000		€		1.199.988	1,10%
					2.699.974	2,47%
Total actifs financiers - montants recevables			€		2.699.974	2,47%
Total actifs financiers			€		100.306.505	91,80%
Cash			€		8.253.128	7,55%
Autres actifs nets			€		711.071	0,65%
Quest for Growth - actions ordinaires			€		-	0,00%
Total Valeur Nette d'Inventaire			€		109.270.704	100,00%

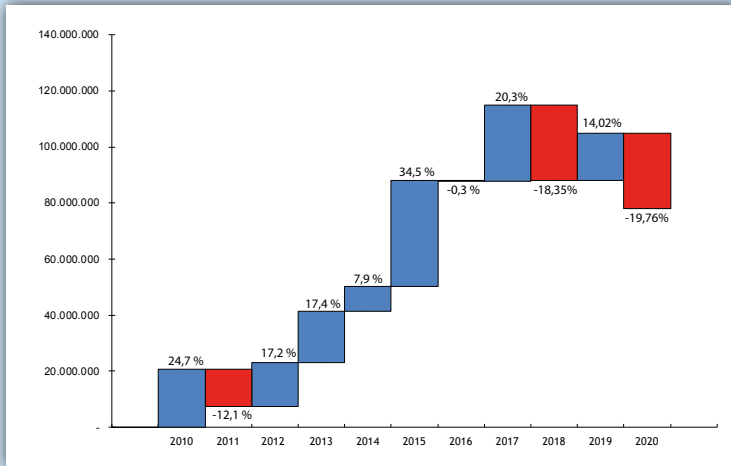
COMPOSITION DE PORTEFEUILLE ET CAPITALISATION DE BOURSE AU 31 MARS 2020



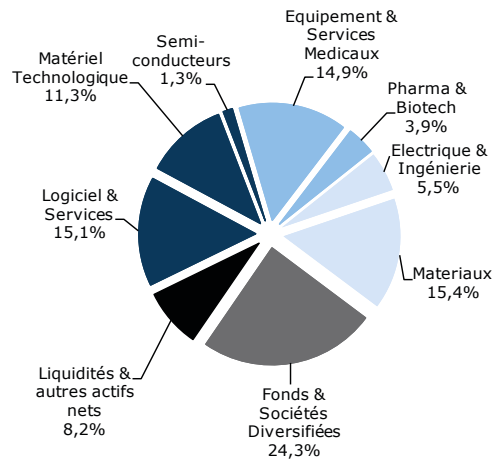
RETURN PAR ACTION (DEPUIS LE 31/03/2010)



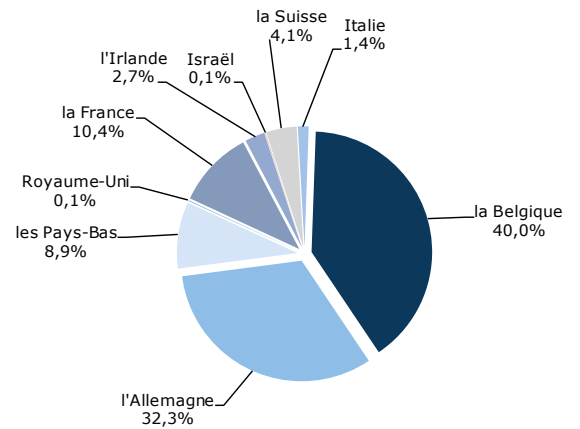
QUEST FOR GROWTH: RÉSULTATS DU 1 JANVIER 2010 AU 31 MARS 2020



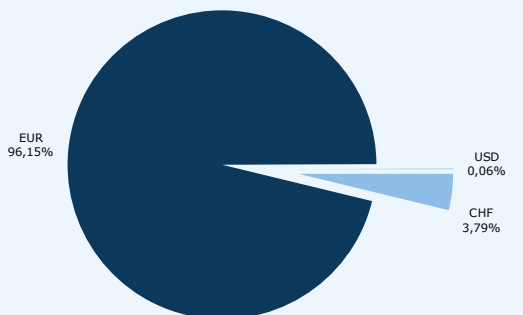
RÉPARTITION SECTORIELLE



RÉPARTITION GÉOGRAPHIQUE

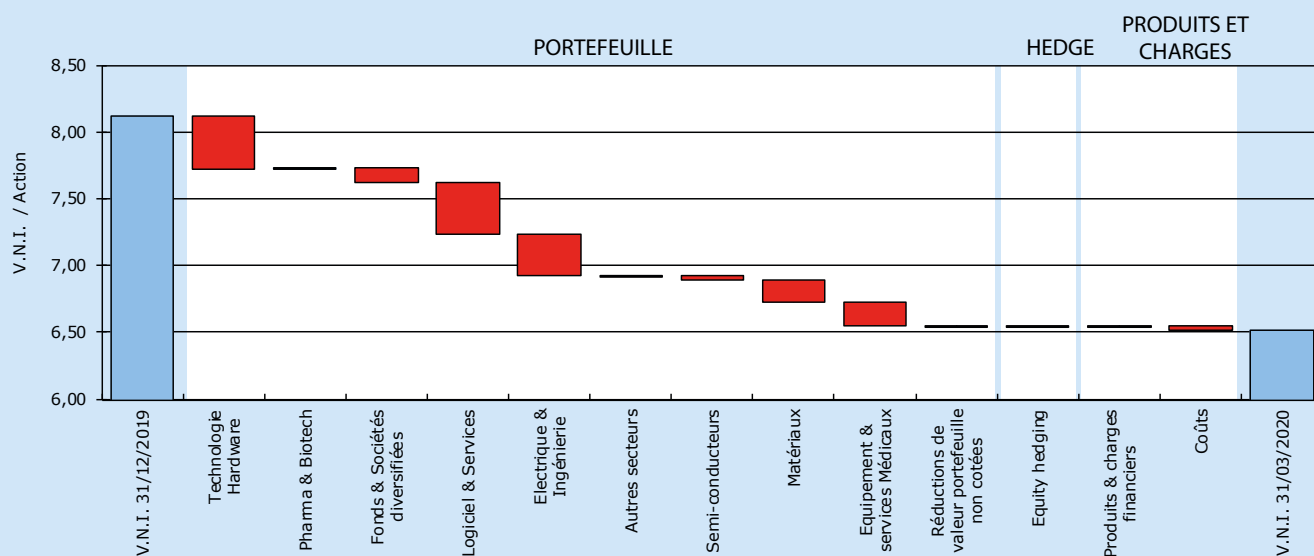


RÉPARTITION MONÉTAIRE

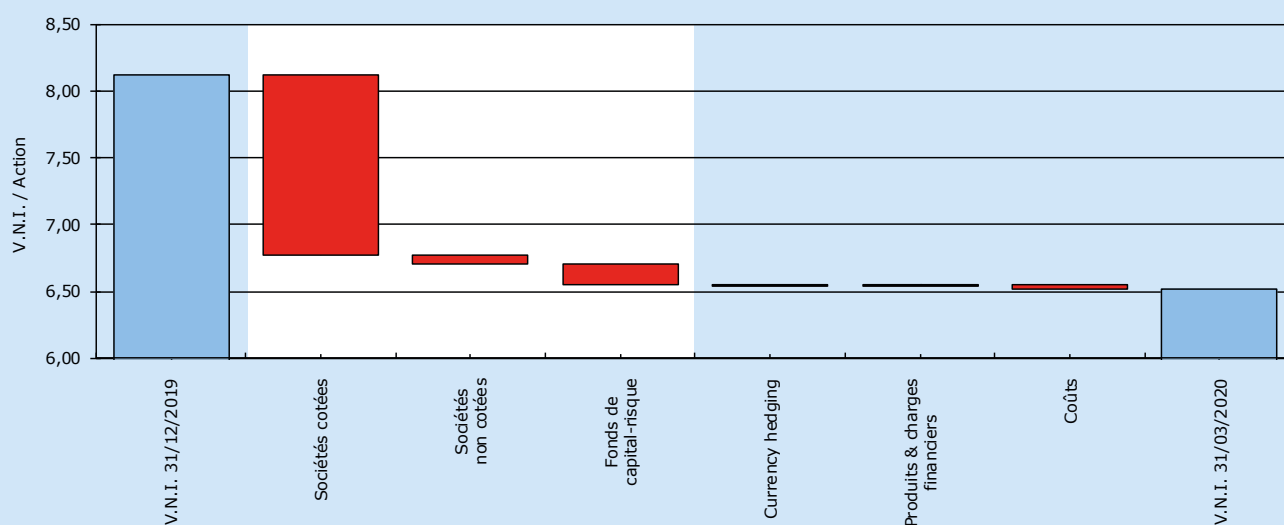


CONTRIBUTION A LA V.N.I. PAR ACTION (JANVIER - MARS 2020)

CONTRIBUTION A LA V.N.I. PAR ACTION PAR SECTEUR



CONTRIBUTION A LA V.N.I. PAR ACTION PAR SEGMENT



PROFIL

QUEST FOR GROWTH, Pricaf, Organisme de Placement Collectif Alternatif Public (OPCA) à capital fixe de droit belge, géré par Capricorn Partners SA. Le portefeuille diversifié de Quest for Growth se compose essentiellement d'investissements dans des entreprises en croissance cotées sur des bourses européennes, dans des entreprises européennes non cotées et dans des fonds de capital-risque. Quest for Growth se concentre sur des entreprises innovantes dans des domaines tels que les technologies digitales (ICT), les technologies relatives aux soins de santé (Health-tech) et les technologies propres (Cleantech). Quest of Growth est cotée à Euronext Bruxelles depuis le 23 septembre 1998.

ETATS FINANCIERS INTERMEDIAIRES RESUMES

BILAN RESUME

Situation au	31 mars 2020	31 décembre 2019
Actifs		
Liquidités et équivalents de liquidité	8.253.128	8.878.626
Titres de créance à court terme	2.699.974	5.199.955
Créances clients et autres débiteurs	670.885	340.457
Dividendes à recevoir	264.383	266.543
Actifs financiers		
Actifs financiers à la JVRN - titres de participation	97.606.530	121.003.377
Actifs financiers à la JVRN - titres de créance	0	530.741
Autres actifs courants	2.758	7.240
Total des actifs	109.497.659	136.226.940
Passifs et capitaux propres		
Capital social	145.339.326	145.339.326
Résultat cumulé	-9.154.588	-25.895.613
Résultat net pour la période	-26.914.034	16.741.026
Total des capitaux propres attribuables aux actionnaires	109.270.704	136.184.739
Soldes dus aux courtiers et autres créiteurs	184.753	0
Impôts exigibles	382	382
Autres passifs	41.819	41.819
Total des passifs	226.954	42.201
Total des passifs et capitaux propres	109.497.659	136.226.940



ETATS FINANCIERS INTERMEDIAIRES RESUMES

COMPTE DE RESULTATS RESUME

En EUR	31 mars 2020	31 mars 2019
Plus-values / (pertes) nettes sur les actifs financiers	-1.943.264	-2.253.928
Plus-values / (pertes) latentes sur les actifs financiers	-24.393.229	10.182.096
Revenu des dividendes	0	1.694.168
Revenu d'intérêts	-2.711	2.316
Gains / (pertes) de change net réalisé	-36.081	-30
Gains / (pertes) de change net latent	35.842	0
Revenus totaux	-26.339.444	9.624.623
Autres produits d'exploitation	0	0
Autres pertes d'exploitation	0	0
Revenus totales d'exploitation	-26.339.444	9.624.623
Frais de gestion des investissements	-364.146	-1.095.431
Frais de garde	-10.699	-19.615
Jetons de présence	-19.773	-81.970
Prélèvement sur les fonds d'investissement	-125.971	-110.485
Autres frais d'exploitation	-52.976	-186.064
Total des frais d'exploitation	-573.564	-1.493.566
Bénéfice des activités opérationnelles	-26.913.008	8.131.057
Résultat financier net	-1.026	-7.212
Plus-value / (perte) avant impôts	26.914.034	8.123.845
Retenues à la source	0	-270.712
Autres impôts sur le revenu	0	-221
Bénéfice / (perte) de l'année	-26.914.034	7.852.912
Bénéfice par action (BPA)		
Nombre moyen d'actions en circulation, de base et après dilution	16.774.226	16.774.226
BPA des actions ordinaires, de base et après dilution	-1,60	0,47
BPA des actions A et B, de base et après dilution	-1,60	0,47



INFORMATIONS COMPLÉMENTAIRES

Conseil d'administration	M. Antoon De Proft, Président et Administrateur indépendant M. Michel Akkermans, Administrateur M. René Avonts, Administrateur M. Philippe de Vicq de Cumptich, Administrateur et dirigeant effectif M. Bart Fransis, Administrateur Dr. Jos B. Peeters, Administrateur Mme Liesbet Peeters, Administrateur Prof. Regine Slagmulder SPRL, Administrateur indépendant M. Paul Van Dun, Administrateur indépendant Mme Lieve Verplancke, Administrateur indépendant
Comité d'audit	Prof. Regine Slagmulder, Présidente M. René Avonts M. Paul Van Dun Mme Lieve Verplancke
Dirigeants effectifs	M. Philippe de Vicq de Cumptich, Administrateur M. Yves Vaneerdewegh, membre du comité de direction de Capricorn Partners
Société de gestion	Capricorn Partners SA, Lei 19 boîte 1, B-3000 Louvain
Commissaire	PwC Réviseurs d'Entreprises SRL, représentée par M. Gregory Joos, Woluwedal 18, 1932 Sint-Stevens-Woluwe.
Banque dépositaire	BELFIUS BANQUE BELGIQUE, Bld Pachéco 44, B-1000 Bruxelles
Constitution	le 9 juin 1998
Cotation officielle	le 23 septembre 1998 à Euronext Bruxelles
Code valeur mobilière	ISIN : BE0003730448
Cours de l'action	Bloomberg: QFG BB Equity Reuters: QUFG.BR Telekurs: 950524
Rapports financiers	trimestriels, le prochain rapport sera publié le 30 juillet 2020
Valeur nette d'inventaire estimée	publiée le premier jeudi du mois sur le site web www.questforgrowth.com

La pricaf, soumise à l'Arrêté royal du 10 juillet 2016 relatif aux organismes de placement collectif alternatifs investissant dans des sociétés non cotées et des sociétés en croissance, est un organisme de placement créé tout particulièrement dans le but de fournir un cadre approprié aux investissements en capital-risque et dans des sociétés en croissance.

La pricaf est sous la surveillance de l'Autorité des Services et Marchés Financiers (FSMA) et soumise à des règles spécifiques en matière d'investissement et de distribution des dividendes.

Règles d'investissement

- 25% du portefeuille, au moins, doit être investi en actions non cotées;
- 70% du portefeuille (investissements autorisés) doit être investi dans:
 - des sociétés non cotées;
 - des sociétés cotées sur un marché de croissance et dont la capitalisation boursière est inférieure à 1,5 milliard d'euros;
 - autres fonds d'investissement alternatifs poursuivant une politique d'investissement analogue à celle de la pricaf.

La pricaf ne peut pas investir plus de 20% du portefeuille dans une seule entreprise au cours du même exercice.



QUEST FOR GROWTH SA

Pricaf - organisme de placement collectif alternatif public à capital fixe de droit belge

Lei 19 boîte 3- B-3000 Louvain

Téléphone: +32 (0) 16 28 10 20

E-mail: quest@questforgrowth.com

Site web: www.questforgrowth.com

